

TW Windlast

Ermittlung der Windlast nach DIN EN 1991-1-4

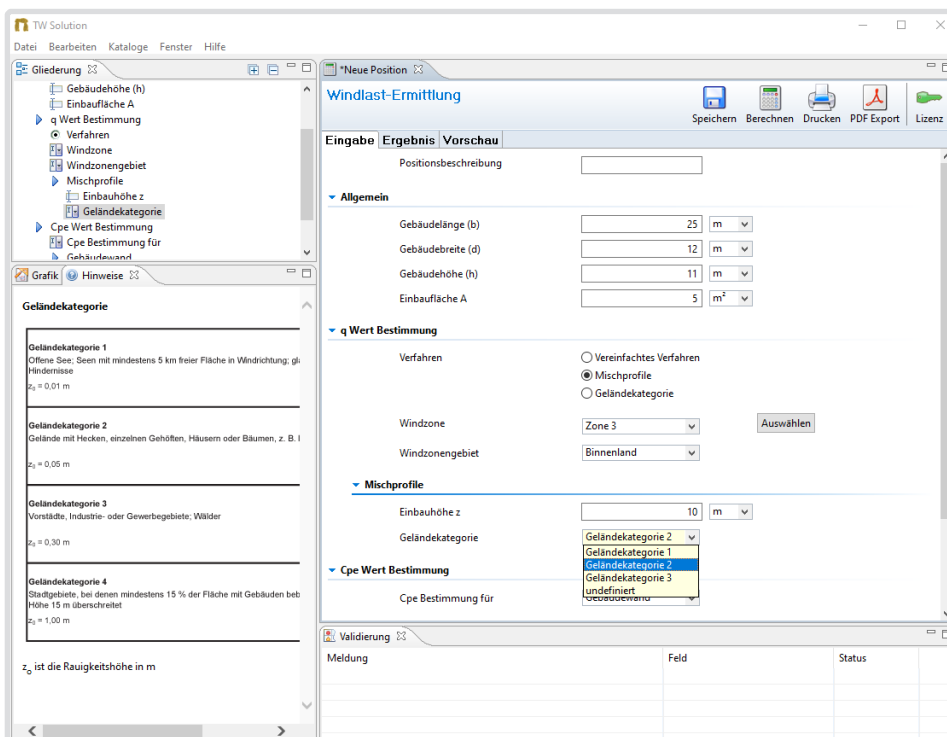
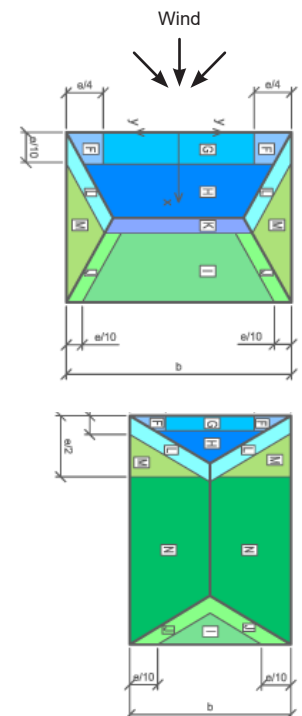
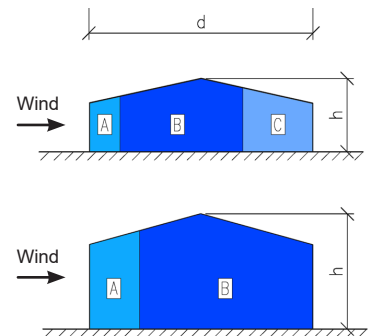
powered by www.TWSolution.de

Die Windlastermittlung wird für Bauteile in Dach- und Wandlage nach DIN EN 1991-1-4 für folgende Systeme durchgeführt:

- **Gebäudefläche,**
- **freistehende Wände,**
- **Flachdächer,**
- **Pult-, Sattel-, Shed-, Walm- und Trogdächer,**
- **Vordächer,**
- **freistehende Dächer auch mit Verschattung.**

Eingabe

Alle notwendigen Parameter zur Geometrie werden abgefragt. Die mitlaufende Hilfe unterstützt die Eingabe. Zur Ermittlung der Windlastzone in Deutschland kann die eingebaute Datenbankfunktion benutzt werden.



Verfahren zur Ermittlung des Staudruckes

Der Staudruck kann wahlweise nach den folgenden Verfahren ermittelt werden:

- **vereinfachtes Verfahren,**
- **Mischprofile,**
- **Geländekategorie.**

Winddruck- und Windsogbeiwerte werden für jeden Dach- und Wandbereich in Abhängigkeit der Lasteinleitungsfläche für $A = 1 \text{ m}^2$ und $A = 10 \text{ m}^2$ bereitgestellt.

Aerodynamische Beiwerte

Ermittlung des aerodynamischen Beiwertes für die Anströmrichtungen mit der gewählten Lasteinleitungsfläche.



TW Windlast

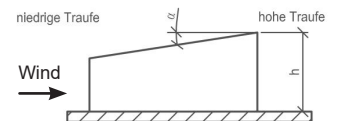
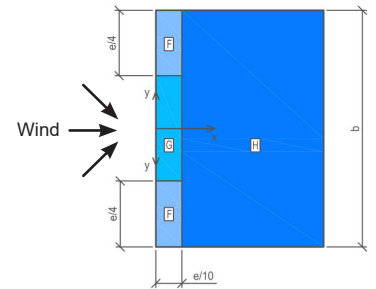
Ermittlung der Windlast nach DIN EN 1991-1-4

powered by www.TWSolution.de

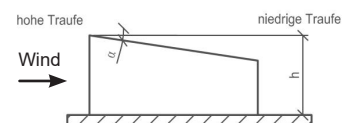
Ausgabe

Sowohl die wesentlichen Eingabewerte als auch die Ergebnisse werden in prüffähiger Dokumentation ausgegeben.

				Seite 1
01.10.2021				Pos. Neue Position
Gebäudegeometrie				
Gebäuelänge	b	[m]	=	25,00
Gebäudebreite	d	[m]	=	12,00
Gebäudehöhe	h	[m]	=	11,00
Einbaufäche		[m ²]	=	5,00
Gebäudewand				
Bereich		[]	=	A
Wandtyp		[]	=	Geschlossen
Bestimmung q				
Verfahren		[]	=	Mischprofile
Windzone		[]	=	Zone 3
Windzonengebiet		[]	=	Binnenland
c_{pe}-Werte Druck				
	c _{pe, 1}	[]	=	-1,40
	c _{pe, 10}	[]	=	-1,20
	c _{pe}	[]	=	0,00
c_{pe}-Werte Sog				
	c _{pe, 1}	[]	=	-1,40
	c _{pe, 10}	[]	=	-1,20
	c _{pe}	[]	=	-1,26
Windlast				
	q _{ref}	[N/mm ²]	=	0,80
Windlast Druck	w	[kN/m ²]	=	0,00
Windlast Sog	w	[kN/m ²]	=	-1,01



Ansicht
Anströmrichtung $\theta = 180^\circ$



Preise + Bestellung

Die aktuell gültigen Preise und Bedingungen für den Erwerb der Software finden Sie im TragWerk Webshop unter www.shop.tragwerk-software.de.

Modulübersicht

D1	Demoversion (kein Hardlock erforderlich, Vollversion für Windzone 4)
TW	Windlast



TW Webshop

Die Demoversion ist sofort einsatzbereit. Bei Erwerb lizenzierten Modulen erhalten Sie einen Hardlock. Liegt Ihnen bereits ein Hardlock vor, sprechen Sie uns an!

Bezahloptionen

- Banküberweisung
- PayPal
- Kreditkarte

Wartungsvertrag

Zu jedem Software-Produkt kann ein Wartungsvertrag abgeschlossen werden. Kontaktieren Sie uns!