

TW Struktura^{BIM}

Das strukturierte Raumbuch! BIM-Datenbanksystem entwickelt von Ingenieuren!

TragWerk Software
Döking+Purtak GbR
Prellerstraße 9 | 01309 Dresden
Tel. 0351/4330850 | Fax 4330855
info@tragwerk-software.de

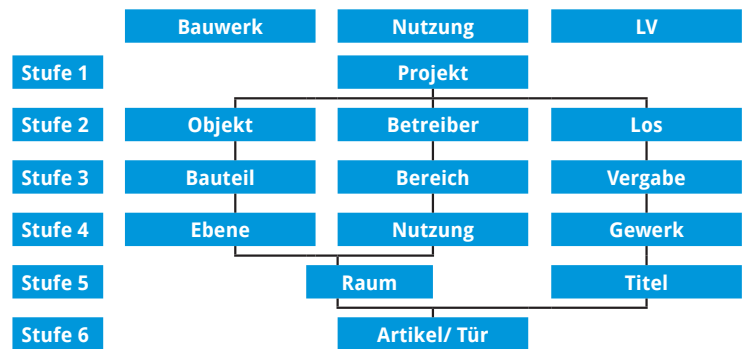
Übersicht

TW Struktura ist ein Planungswerkzeug und Informationssystem für die Bearbeitung komplexer Objekte im Hinblick auf Qualitäten, Kosten und Mengen. Bei der Gebäudeplanung lassen sich durch seinen flexiblen Aufbau völlig unterschiedliche Gebäudestrukturen abbilden.

TW Struktura ist durch die übersichtlichen Baumstrukturen z.B. für die Planung von Kliniken (DIN 13080), Gymnasien, Schulen, Büro- und Verwaltungsbauten, Hotels und Wohnanlagen einsetzbar.

Hierarchie

Mit der hierarchischen Gliederung in verschiedenen Sichten: Bauwerk, Nutzung und Mengenermittlung lassen sich die Daten und Informationen systematisch bearbeiten. Ein Artikel mit ca. 110 Eigenschaften läßt sich den Räumen mit ihren ca. 70 Eigenschaften über nutzerfreundliche Funktionen zuordnen. Jede hierarchische Stufe beinhaltet projektbezogene Informationen. Der Struktur des Leistungsverzeichnisses lassen sich gefiltert nach Planer-, Kosten- oder Produktgruppen die gewählten Artikel zuordnen.

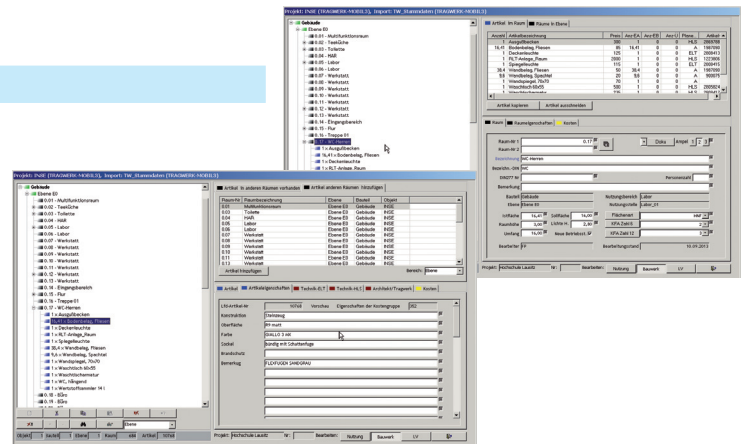


Leistungsphasen

- Kosten für Standardbelegung nach DIN 276, ÖNorm
- Kosten für die Belegung nach Kostengruppen
- CAD-Pläne mit Daten abgleichen
- Aufbauen des Leistungsverzeichnisses
- Raumbuchgenerierung aus den Datenbankanforderungen

Anbindung von TW Struktura^{BIM}:

- an Controllingsysteme
- zum Facility Management (FM)
- Import von Produktdatenbanken



| Lph 0 | Lph 1 | Lph 2 | Lph 3 | Lph 4 | Lph 5 | Lph 6 | Lph 9 |
|---|-----------------------------|--|--|----------------------------|---------------------------|---------------------------------|---------------------------------------|
| Bedarfsplanung / Wettbewerb | Grundlagenermittlung | Vorplanung | Entwurfsplanung | Genehmigungsplanung | Ausführungsplanung | Vorbereitung der Vergabe | Inbetriebnahme / Dokumentation |
| Raumprogramm mit Flächenkosten | | | | | | | Raumbuch |
| | | Ausstattung der Räume | | | | | |
| | | | Türenplanung | | | | |
| | | Technische Anforderung definieren | | | | | |
| | | Eigenschaften der Kostenelemente | | | | | |
| | | | | | | Mengenermittlung | |
| Kostenrahmen Kostenschätzung - berechnung Kostenanschlag | | | | | | | |
| | | | Ablage spezifischer Dokumente: z.B. *.pdf, *.doc, *.dwg | | | | |
| Änderungsverfolgung | | | | | | | |
| Software für | | CAD (IFC) | | | | AVA (GAEB) | |

TW Struktura^{BIM}

Das strukturierte Raumbuch! BIM-Datenbanksystem entwickelt von Ingenieuren!

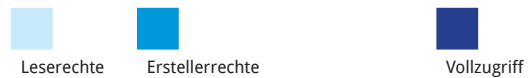
TragWerk Software
Döking+Purtak GbR
Prellerstraße 9 | 01309 Dresden
Tel. 0351/4330850 | Fax 4330855
info@tragwerk-software.de

Zugriffsrechte

Jeder Projektteilnehmer kann eine oder mehrere Zugriffsrechte erhalten. Die Rechte sind über das Login geregelt. Es gibt vier verschiedene Zugriffsrechte:

1. Der Bauherr hat volle Leserechte.
2. Der Fachplaner (z.B. Architekt, HLS- und ELT-Planer oder Medizintechniker) hat Erstellerrechte für seine Artikel. Damit lassen sich Artikel anderer Planer nicht versehentlich verändern oder löschen.
3. Der Projektleiter z.B. Architekt oder Projektsteuerer kann das Raumprogramm bearbeiten.
4. Der Administrator hat Vollzugriff.

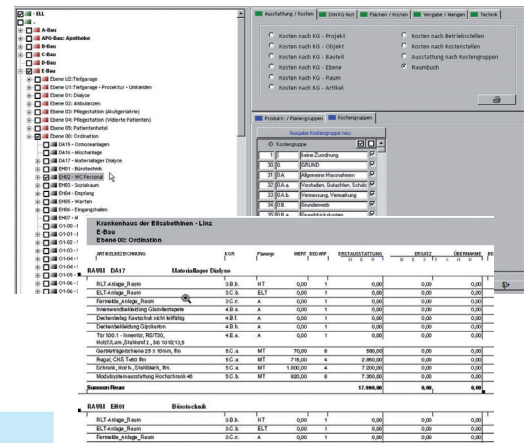
| Bauwerk | Bauherr | Fachplaner | Projektleiter | Admin | Nutzung |
|---------|---------|------------|---------------|-------|-----------|
| Projekt | | | | | Projekt |
| Objekt | | | | | Betreiber |
| Bauteil | | | | | Bereich |
| Ebene | | | | | Nutzung |
| Raum | | | | | Raum |
| Artikel | | | | | Artikel |



Ausgabe/ Reporting

Für die Ausgabe der Daten steht ein umfangreiches Reportsystem zur Verfügung:

- Flächendatenblätter nach Soll-/ Istflächen und mit Kostenflächenarten
- Kostendatenblätter für jede hierarchische Stufe für gewählte Planer-, Kostengruppen (z.B. Ausstattung)
- Raumbuch mit Rauminformationen und nach Kostengruppen gegliedert, alle Artikel mit zugehörigen Raumbucheigenschaften
- Technisches Raumbuch mit Angaben zu jedem relevanten Artikel, welcher technische Eigenschaften besitzt
- Stück- und Mengenlisten nach verschiedenen Auswahlkriterien
- Kreuztabellen, Türlisten



Datenaustausch

Daten Im- und Export wird über das Austauschformat Open Office, MS SQL, MS Access und MS Excel realisiert.

Export des Leistungsverzeichnisses über Schnittstellen: GAEB 90, GAEB-DA-XML weitere Formate auf Anfrage (z.B. SAP)



TW Struktura^{BIM}

Das strukturierte Raumbuch! BIM-Datenbanksystem entwickelt von Ingenieuren!

TragWerk Software
Döking+Purtak GbR
Prellerstraße 9 | 01309 Dresden
Tel. 0351/4330850 | Fax 4330855
info@tragwerk-software.de

Faxbestellung: 0351-4330855

2.- 5. Folgelizenz zu je 65%
6.-12. Folgelizenz zu je 50%
ab 13. Folgelizenz zu je 40%

| Module | Anzahl der Räume/Artikel | EUR/ Stück | Anzahl |
|--|--------------------------|------------|--------|
| TW Struktura Floatinglizenz (ab Windows 2000) | | | |
| Testversion (ohne Hardlock) | 20 / 200 | 5,- | |
| Business L | 200 / 3000 | 1.600,- | |
| Business XL | 400 / 6000 | 3.200,- | |
| Business XXL | 800/ 12000 | 6.400,- | |
| Business XXXL | 1200/18000 | 9.600,- | |
| Business 4XL | unbegrenzt | 12.800,- | |

Am Computer gebundene Lizenzen (im Netzwerk geschützt) zu 50% der Preise.

Bitte um Rückruf unter Telefonnummer:

| Bestelladresse | |
|----------------|--|
| Firma | |
| Name | |
| Straße | |
| PLZ/Ort | |
| Telefon | |
| Fax | |
| E-Mail | |

Preise zzgl. Versandkosten von 5,- EUR und gesetzlicher MwSt., Hardlock für 95,- EUR erforderlich, soweit nicht vorhanden.